

Puits d'accès
aux galeries
Bois Lejus

Puits de ventilation
permanente et obligatoire
des gaz émis

CO-ACTIVITÉ

Travaux miniers
+ opérations
de stockage

pendant au moins 130 ans

ZONE PUITS (270 ha)

Zone de verses
Bois le Marquis
(11 Millions m³ de déblais
sur 130 ans).
Colline artificielle de 20 m
de haut sur 147 ha.

BONNET

RIBEAUCOURT

MANDRES
EN-BARROIS

EAUX D'EXHAURE

Eaux d'exhaure :
probablement > 1 000 m³/j.

Collecte gravitaire des venues d'eau via des
caniveaux vers des bassins en pied de
descenderies, évacuation par pompages
vers des bassins de rétention en surface.

STOCKAGE SOUTERRAIN

15 km²
270 km de galeries

INTRUSION D'EAU

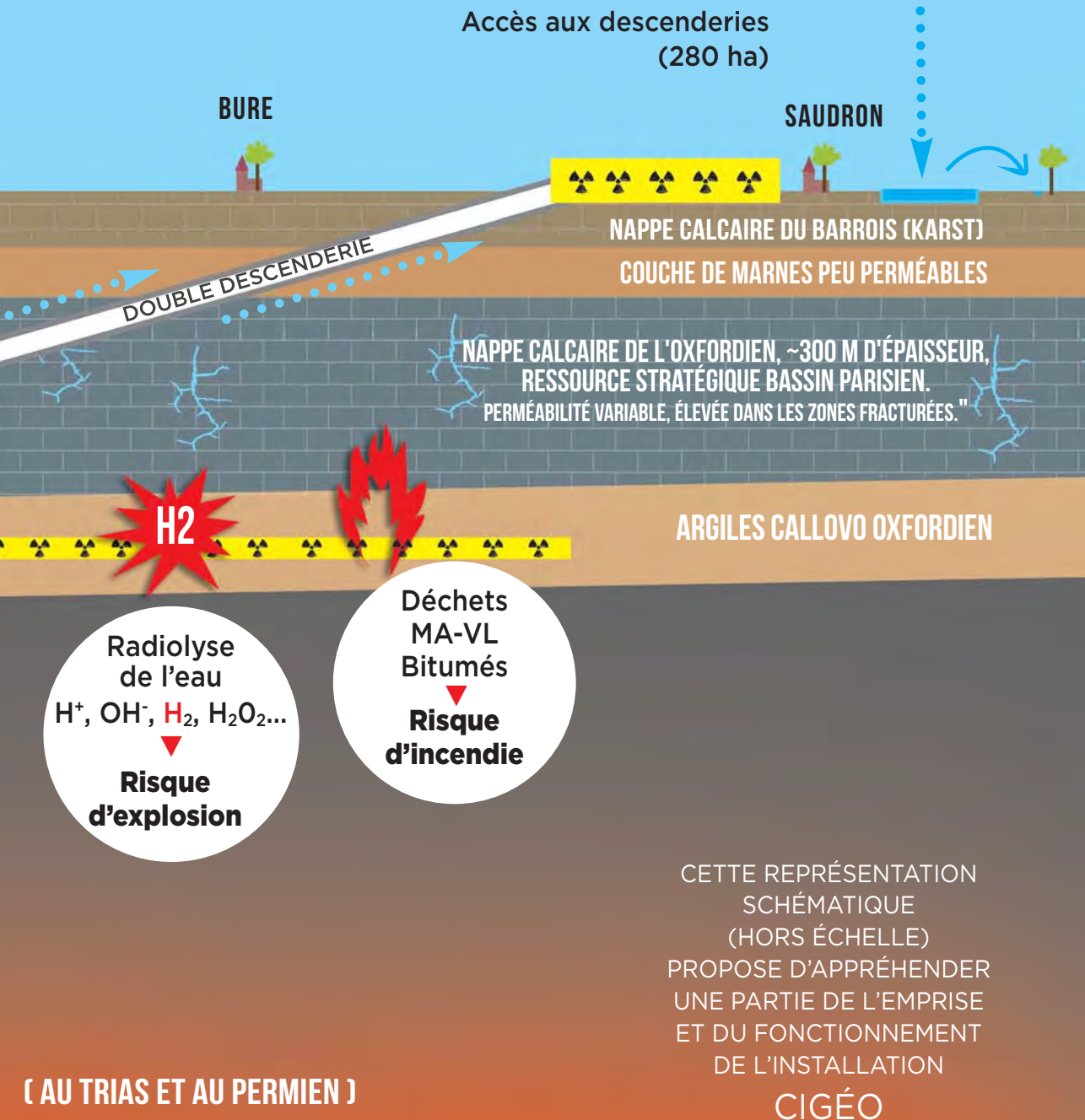
▼
Risques accrus
Augmentation radiolyse
Augmentation T°C
Réactions en
chaîne

RESSOURCES GÉOTHERMIQUES

ZONE DESCENDERIES

Terminal ferroviaire
Centre d'entreposage
et de conditionnement
des colis de déchets
Accès aux descenderies
(280 ha)

Bassin de
rétention des eaux
Contrôle
radiologique
puis rejet
dans l'Ormançon,
l'Orge et le Bureau



(AU TRIAS ET AU PERMIEN)

